

Università degli Studi di Messina

**ORGANIGRAMMA  
DELLE STRUTTURE AMMINISTRATIVE  
DELL' ATENEIO – 2018**

In vigore dal 1° Ottobre 2018 (aggiornato al 9 ottobre)

Legenda dei colori

**Rettorato**

Direzione Generale

**Dipartimento  
amministrativo**

**Dipartimento  
Centro autonomo  
S.I.R.**

**Unità speciale**

Segreteria Generale  
-----  
Segreteria Tecnica

Segreteria di  
Dipartimento

Unità di Staff

Unità Organizzativa

Unità Operativa

**Rettore**

**Direzione Generale**

**Dipartimento Amministrativo  
Organizzazione e Gestione  
Risorse Umane**

**Dipartimento Amministrativo  
Servizi Didattici e Alta Formazione**

**Dipartimento Amministrativo  
Organizzazione e Gestione  
Risorse Finanziarie**

**Dipartimento Amministrativo  
Attività negoziale e Servizi Generali**

**Unità speciale  
Organi di Garanzia**

**Unità speciale  
dei Servizi Tecnici**

**Unità speciale  
Ricerca Scientifica e  
Internazionalizzazione**

# Rettore

## Segreteria tecnica Procedure informatiche e Servizi agli studenti

Sistema informativo  
Contabilità, Risorse Umane  
Presenze-Assenze

Gestione Contabilità  
e Risorse Umane

Gestione  
Presenze-Assenze

Sistema Informativo  
e Servizi Web  
Didattica e Studenti

Didattica, Studenti  
e post-lauream

Servizi web, tasse e ANS

Assistenza risorse  
strumentali, informatiche  
e tecnologiche

## Segreteria generale

Segreteria del Rettore  
e Relazioni istituzionali

Programmazione didattica  
Accreditamento  
e Certificazione di Qualità

Segreteria Collegio di  
disciplina e Procedure di  
acquisizione per esigenze  
straordinarie di Ateneo

Programmazione

Accademia Peloritana

Cerimoniale, Convegni  
e Stampa digitale

Segreteria  
Prorettori e Delegati

## Segreteria tecnica Infrastrutture ICT e Rete di Ateneo

Sistemi  
ed infrastrutture ICT  
e Rete di Ateneo

Infrastrutture ICT

Servizi di Rete

Gestione Risorse  
ed efficienza energetica

Innovazione, Ricerca  
e Formazione

Innovazione e Formazione

Progettazione e sviluppo  
Sistemi informativi

Audit  
Controllo di Gestione  
e Reporting

Risk controller

Gestione ciclo performance

Acquisizione e analisi dati  
Servizi statistici

Monitoraggio delibere  
Organi collegiali

Audit e monitoraggio  
flussi finanziari

Comunicazione

Ufficio Stampa

Comunicazione istituzionale  
e aggiornamento Web

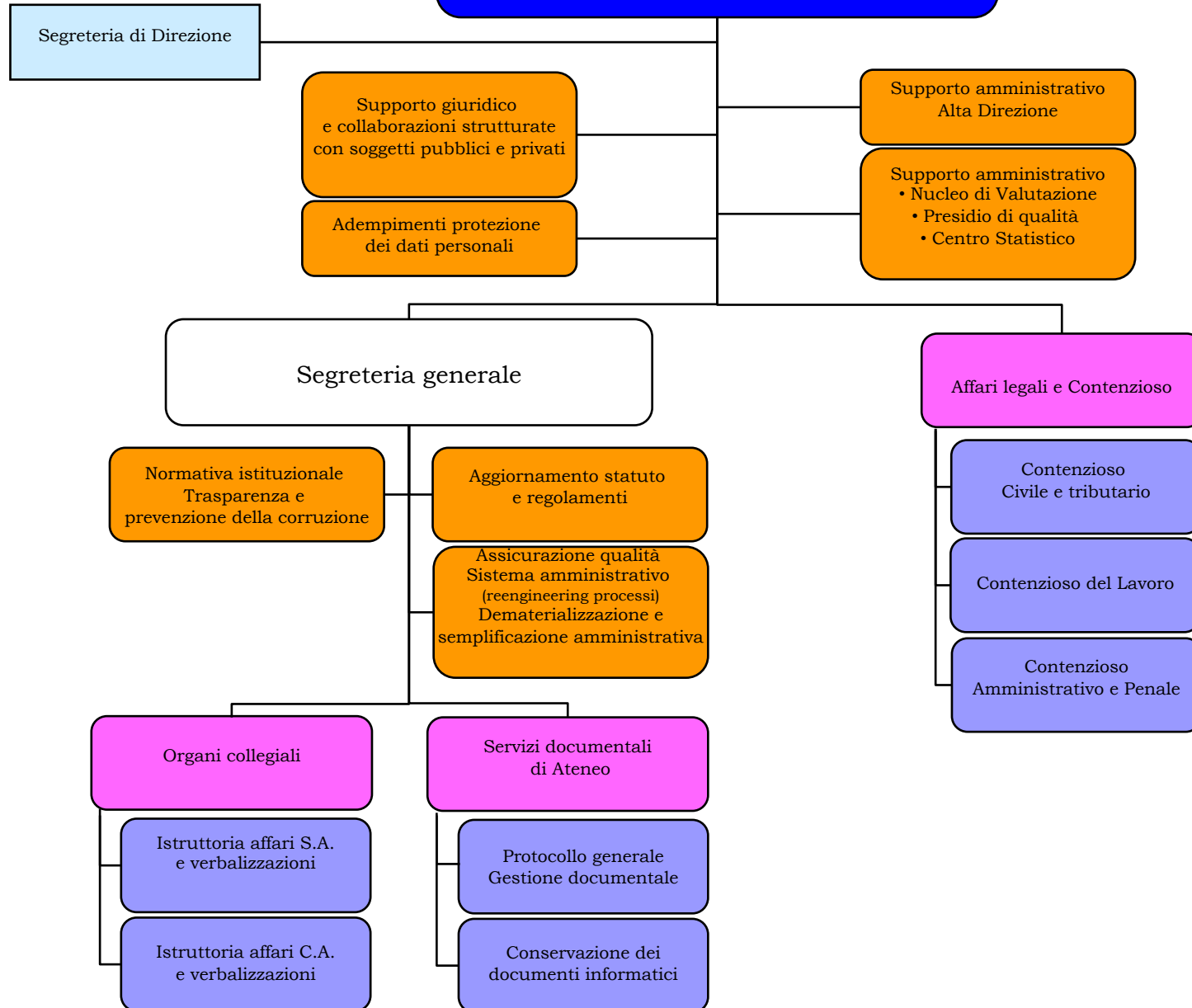
Relazioni con il Pubblico  
(URP)

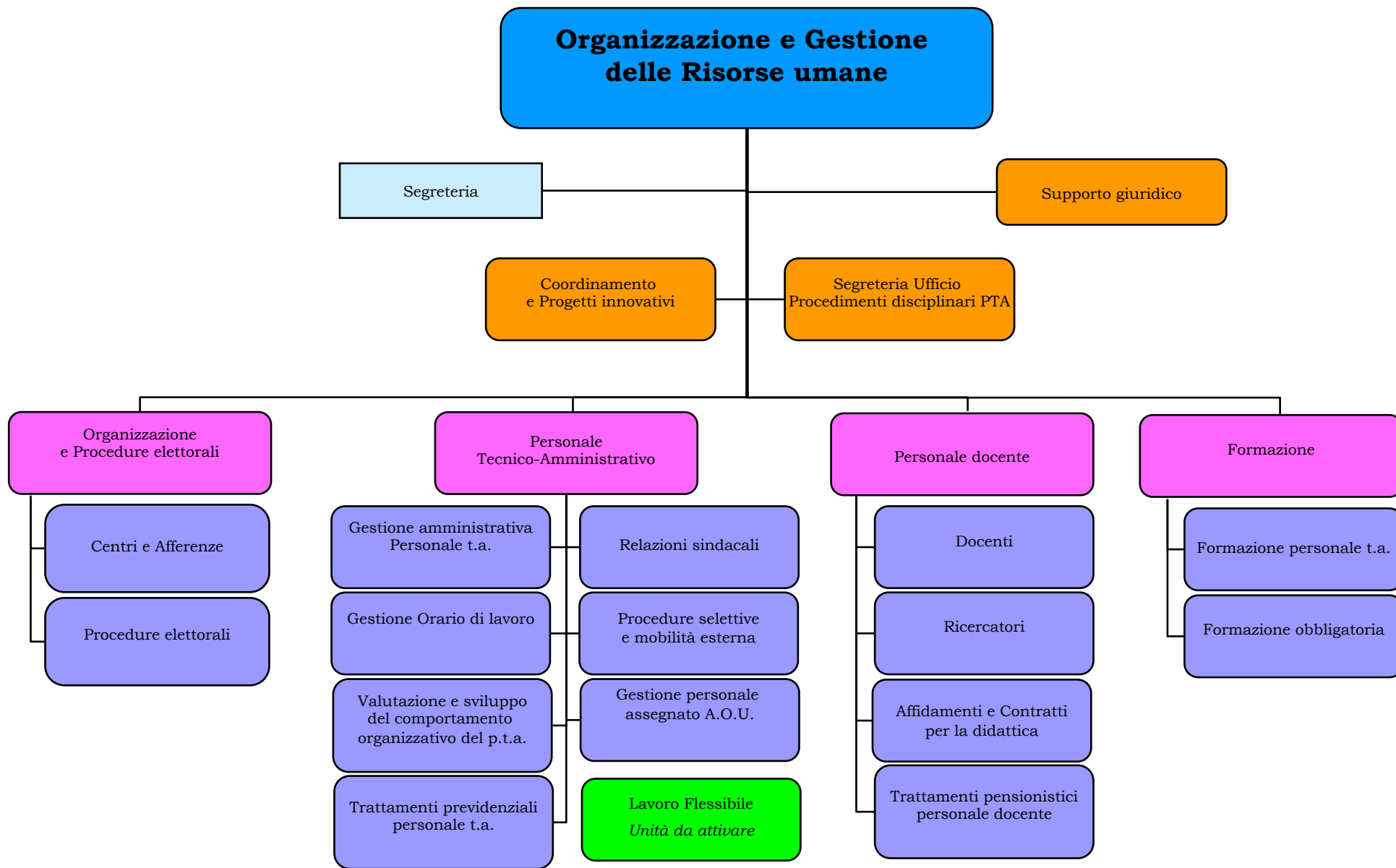
Servizio Autonomo di  
Prevenzione e Protezione

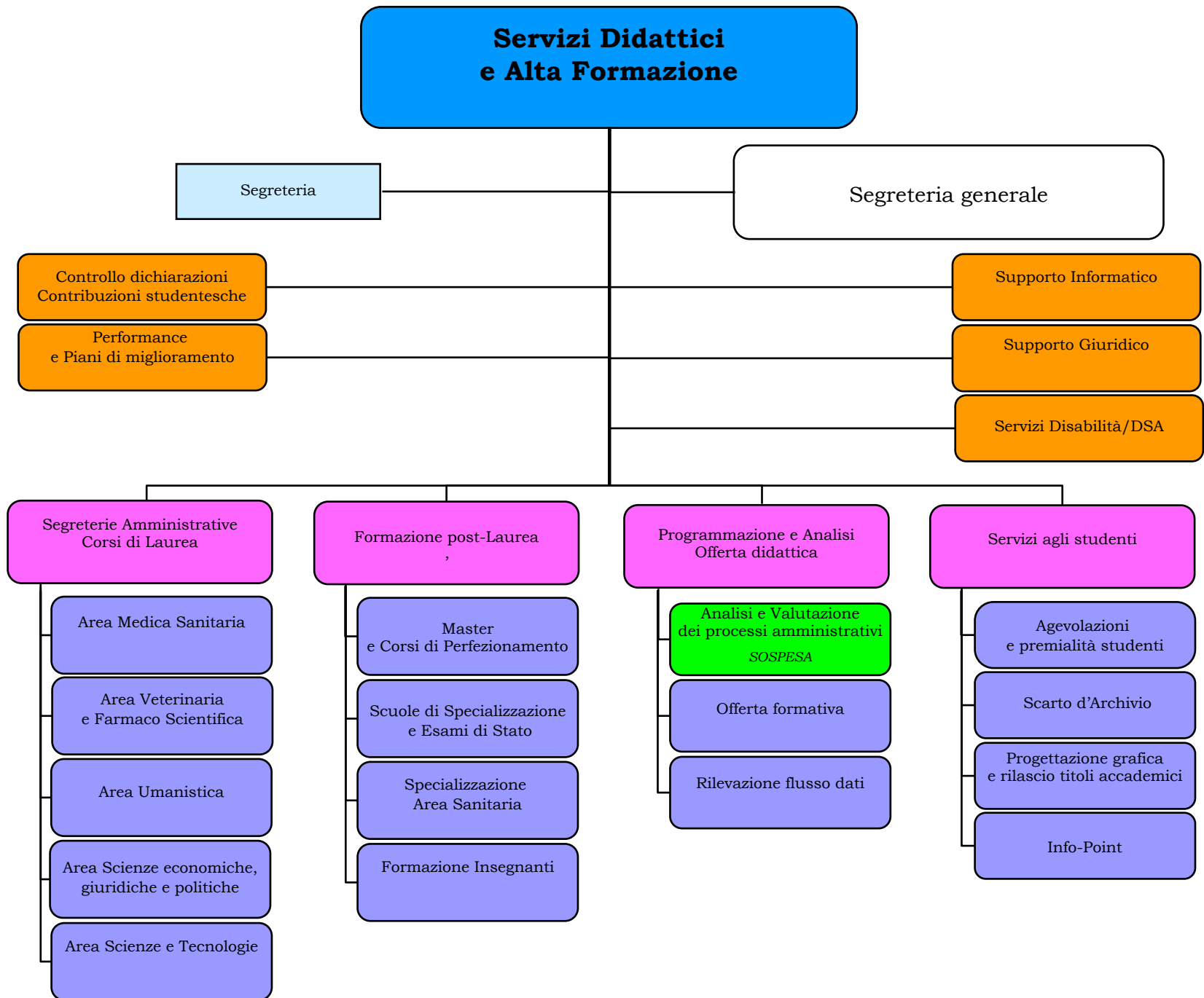
Supporto tecnico

Coordinamento tecnico

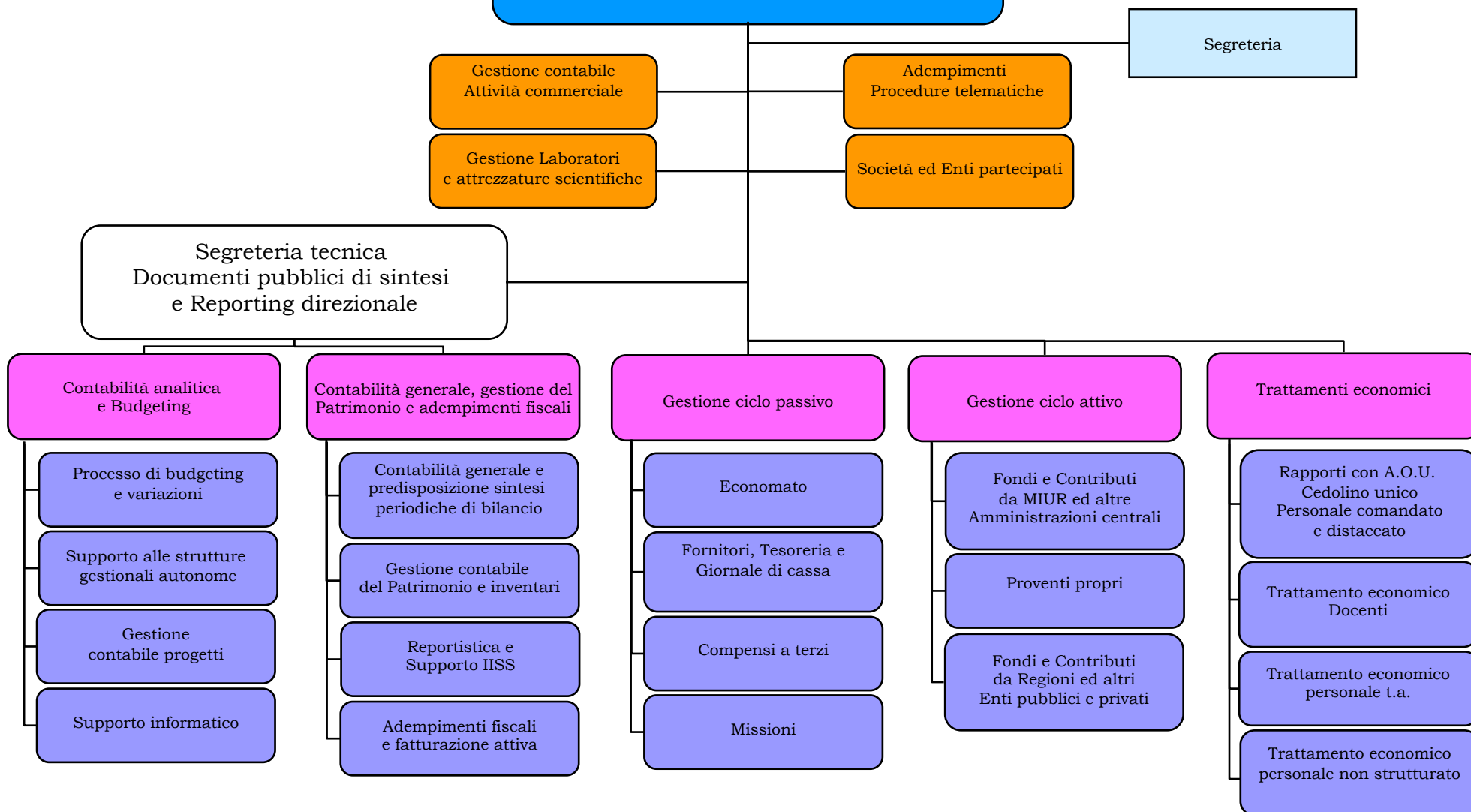
# Direzione Generale



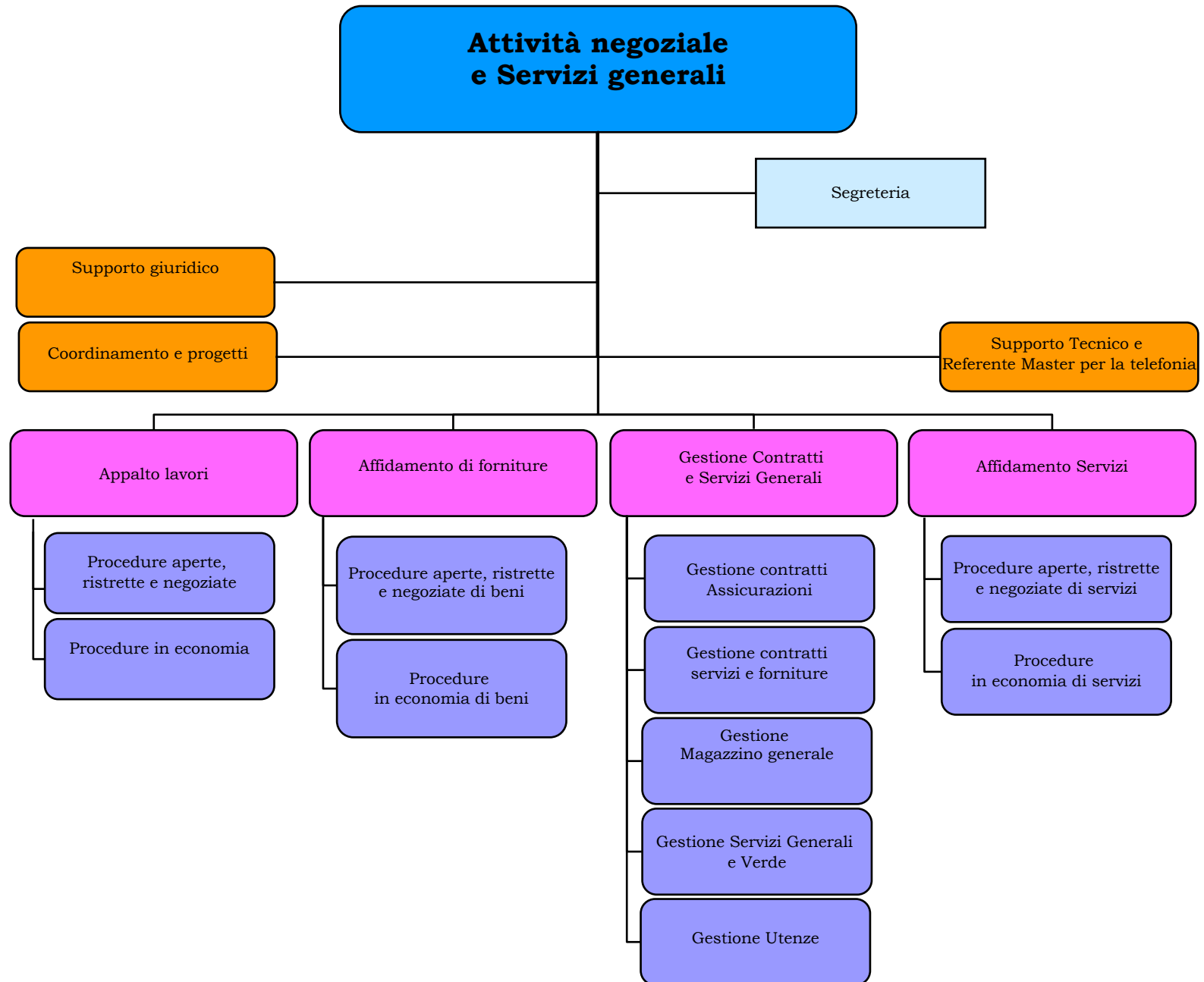


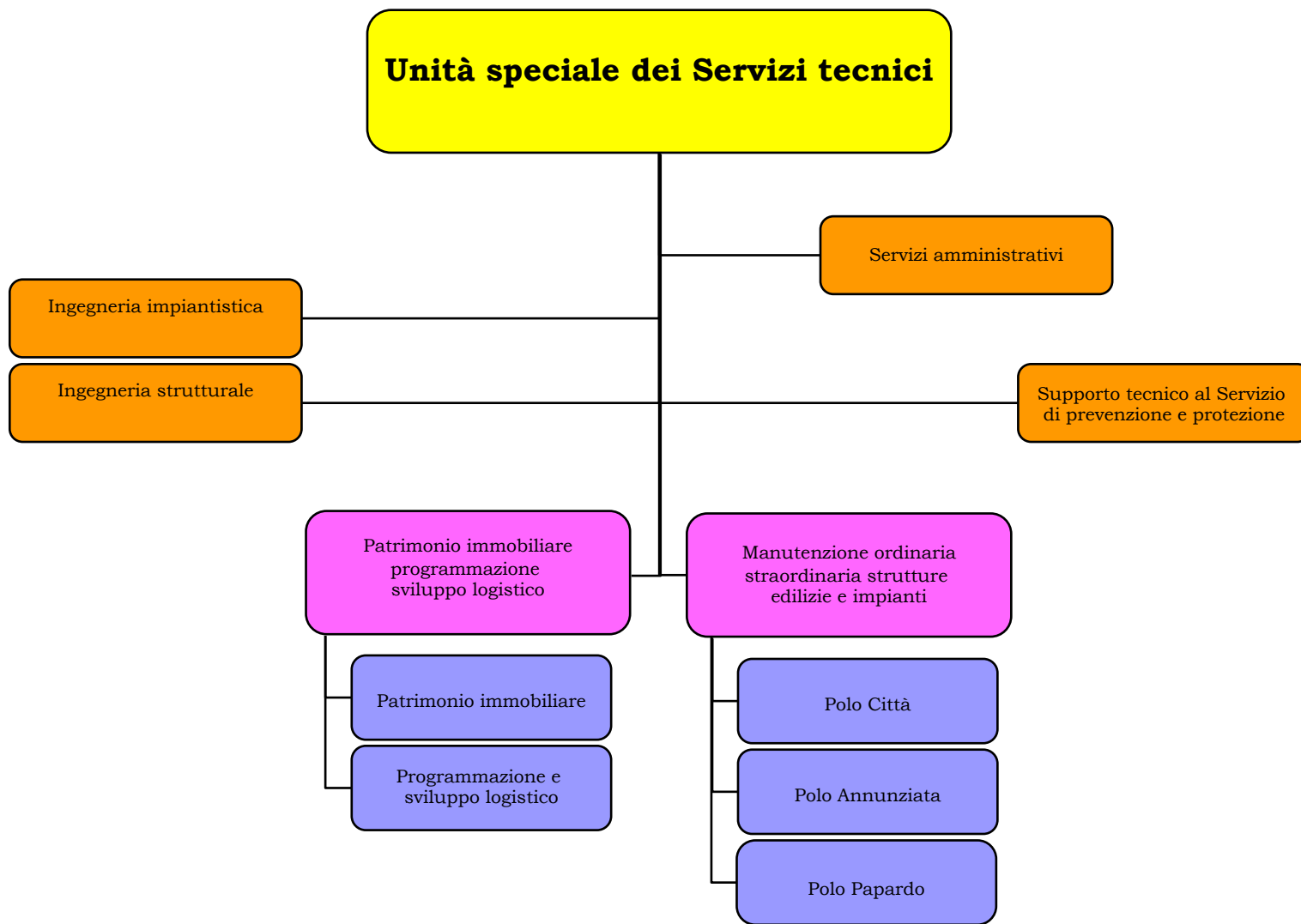


# Organizzazione e Gestione Risorse finanziarie





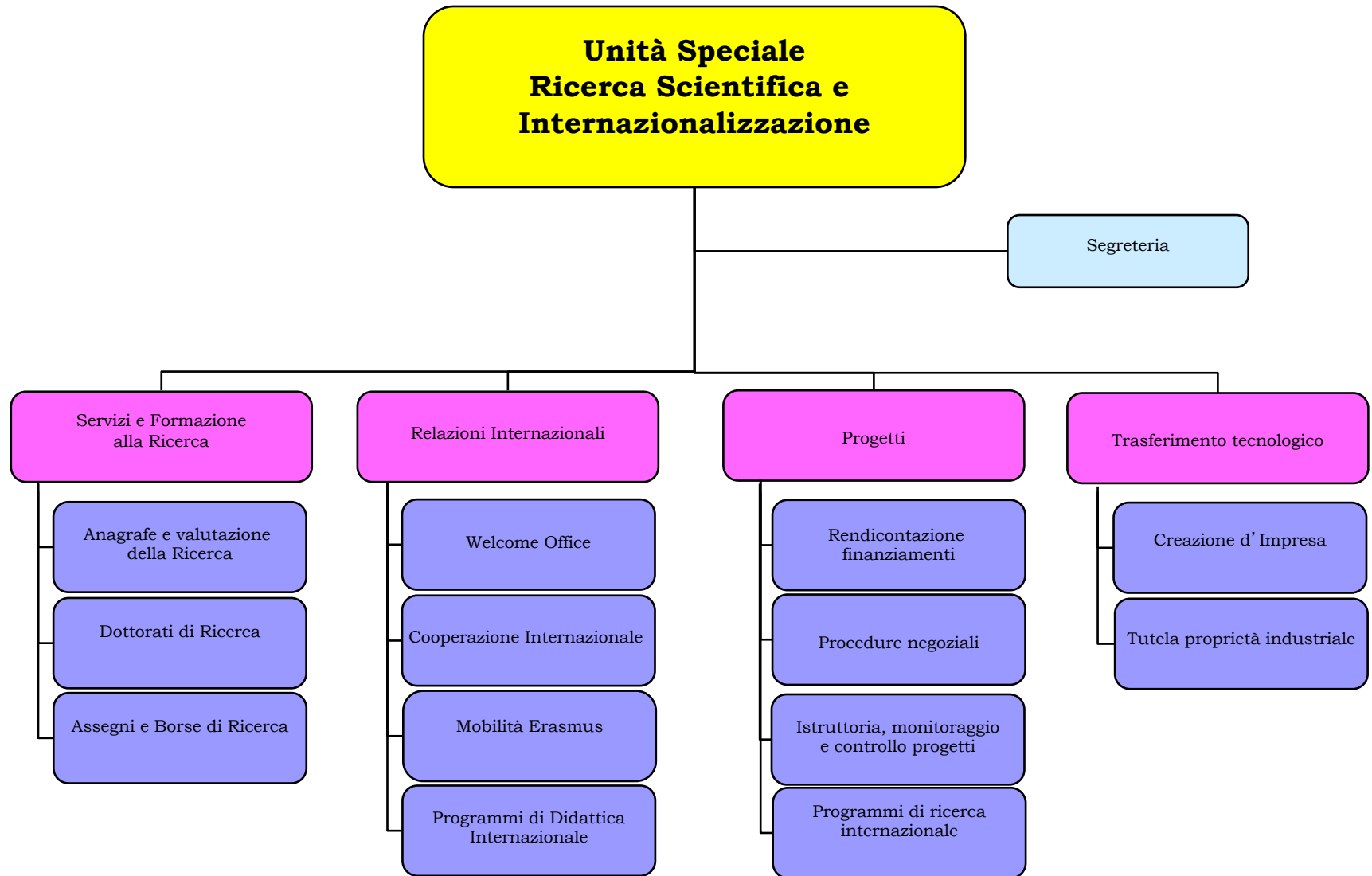


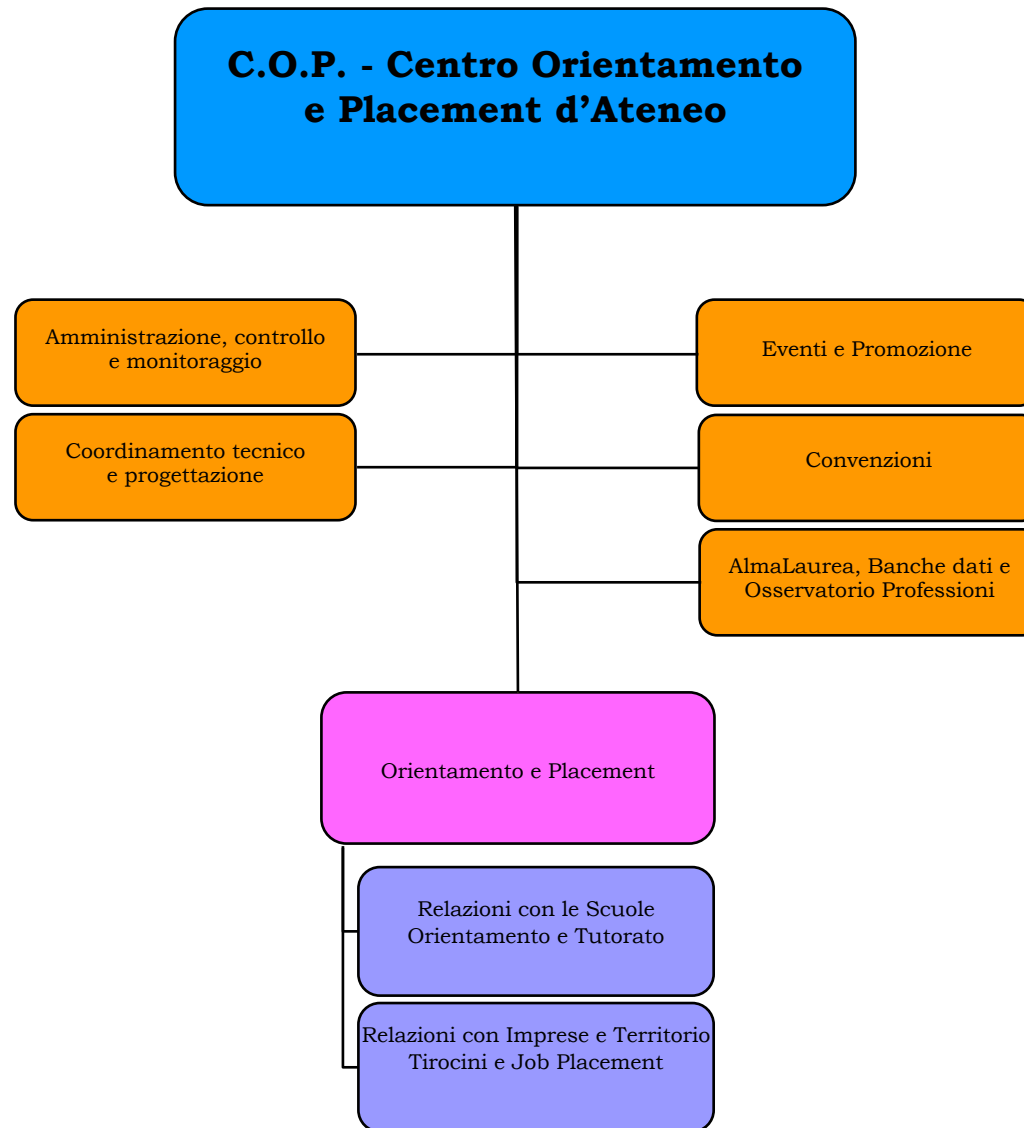


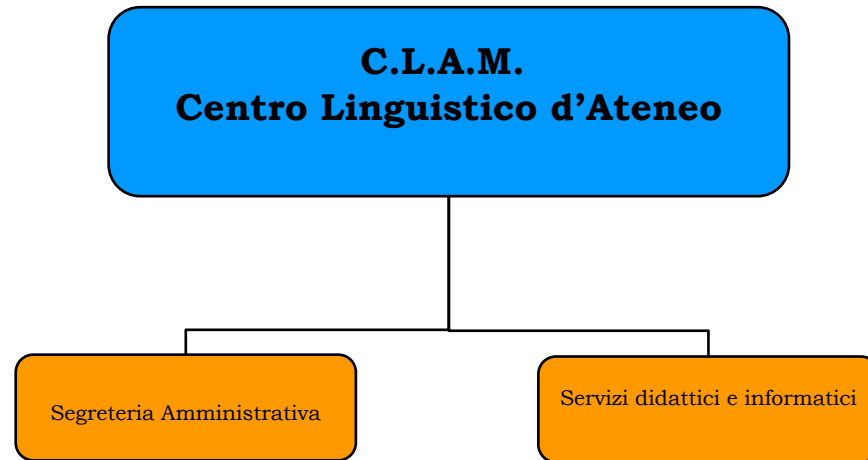
**Unità speciale Organi di Garanzia**  
(Garante degli Studenti,  
Comitato Unico di Garanzia,  
Commissione di Garanzia)

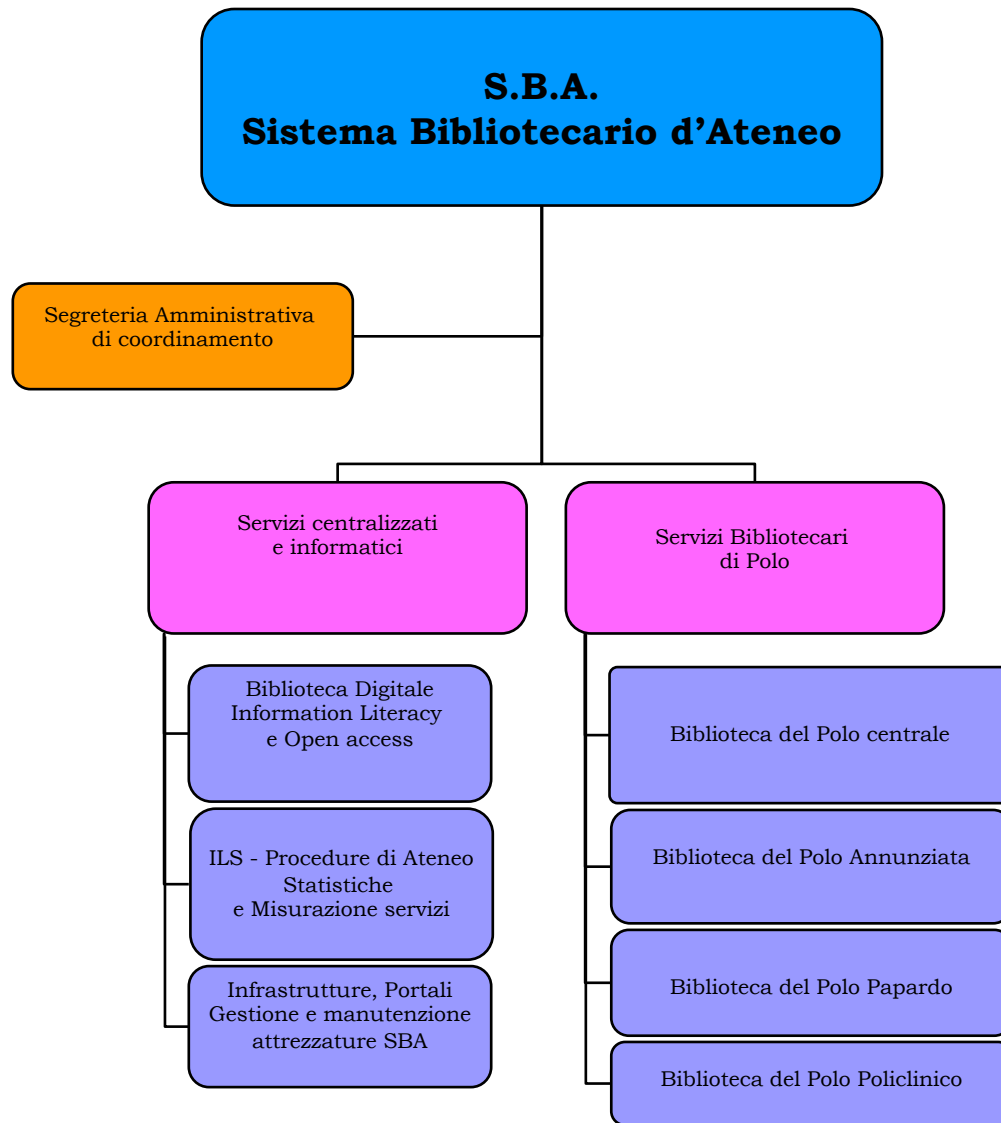
Supporto Amministrativo

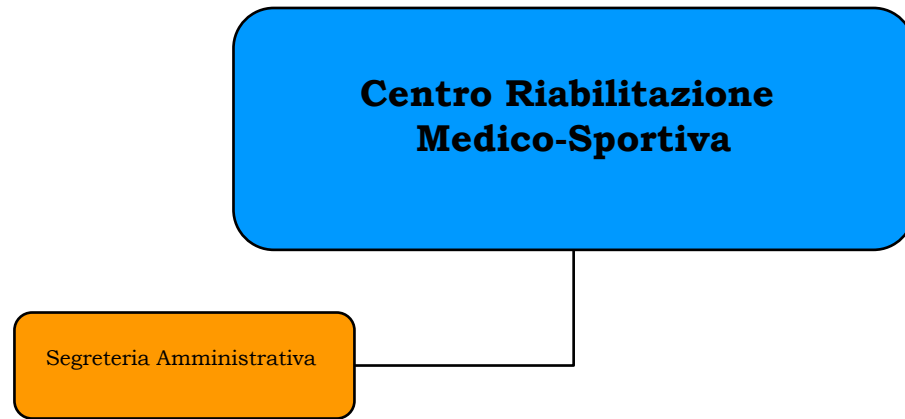
Segreteria











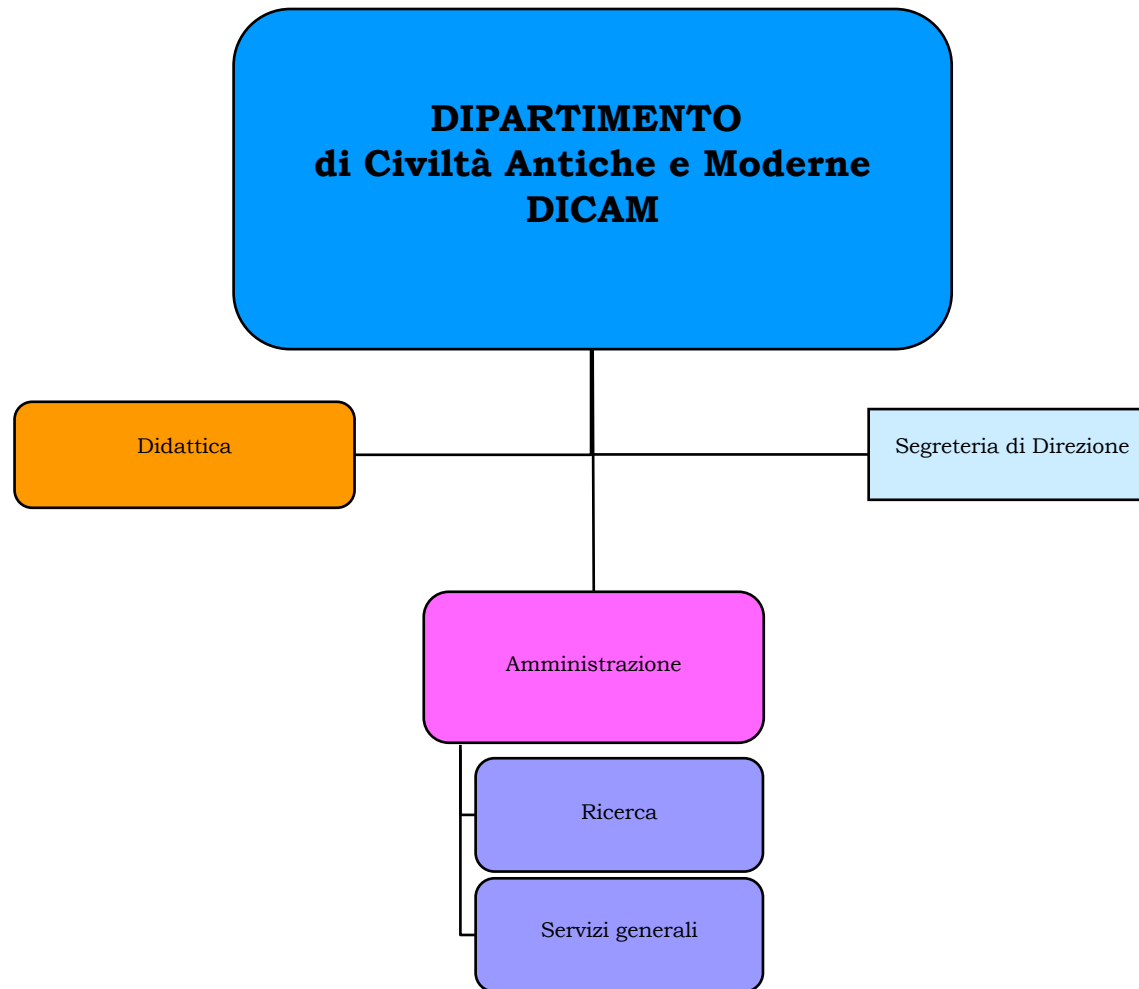


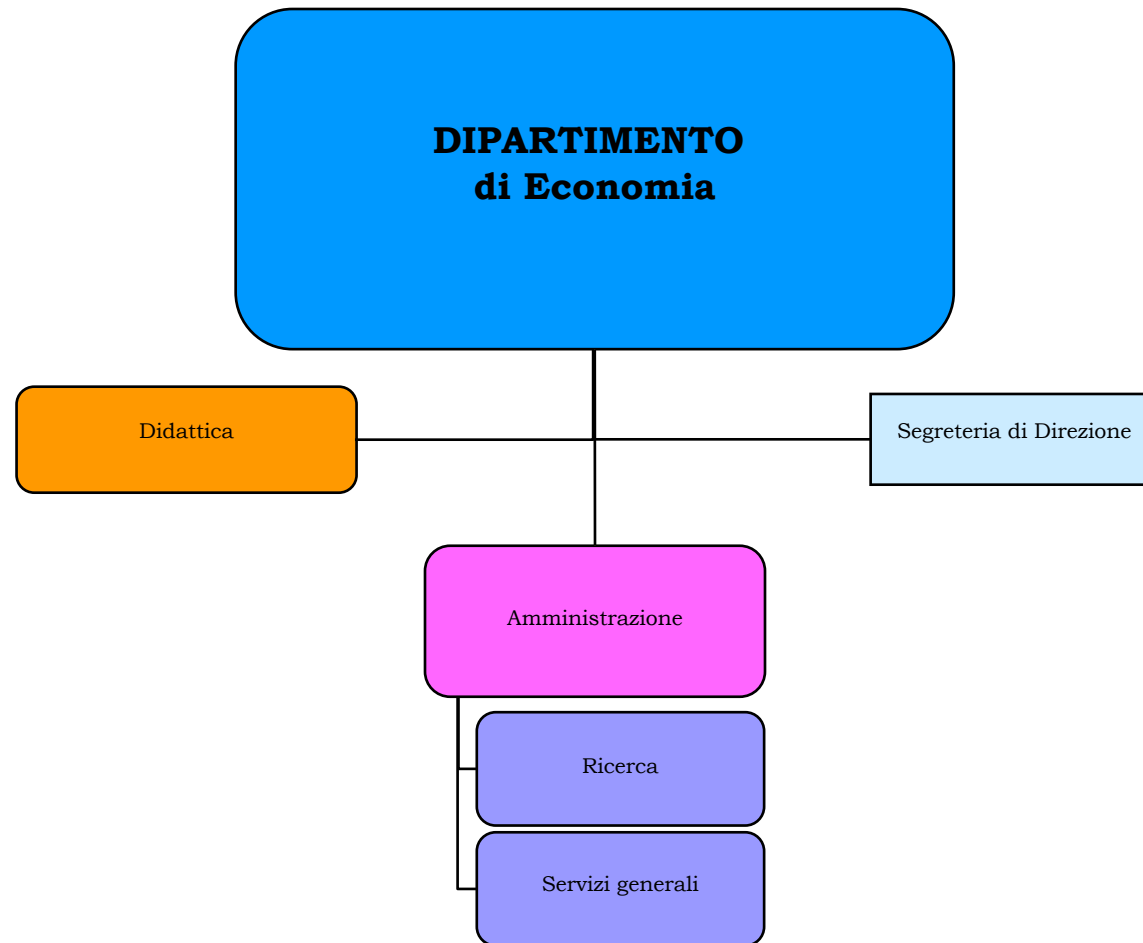
**S.I.R.**  
**Struttura Interdipartimentale  
di Raccordo**  
**“Facoltà di Medicina e Chirurgia”**

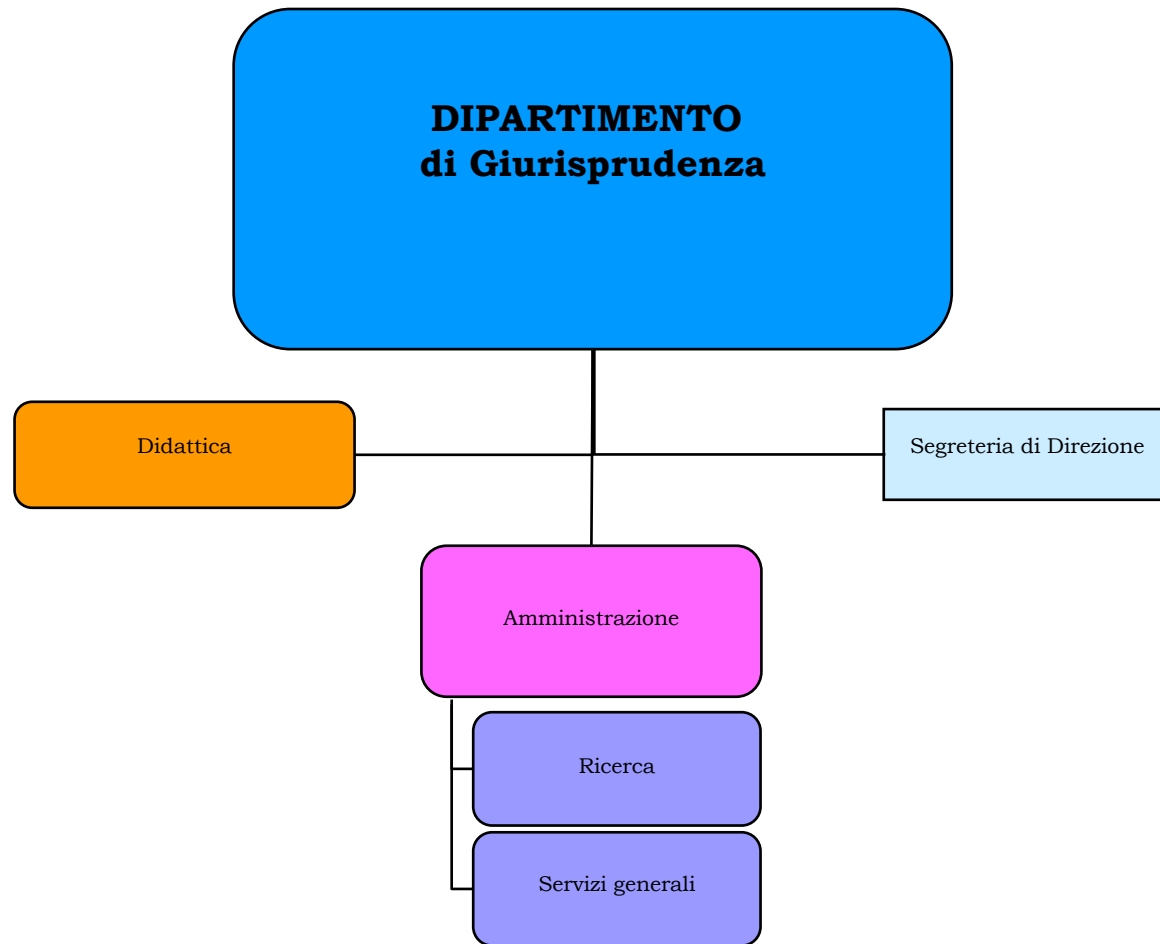
Segreteria Amministrativa  
di coordinamento

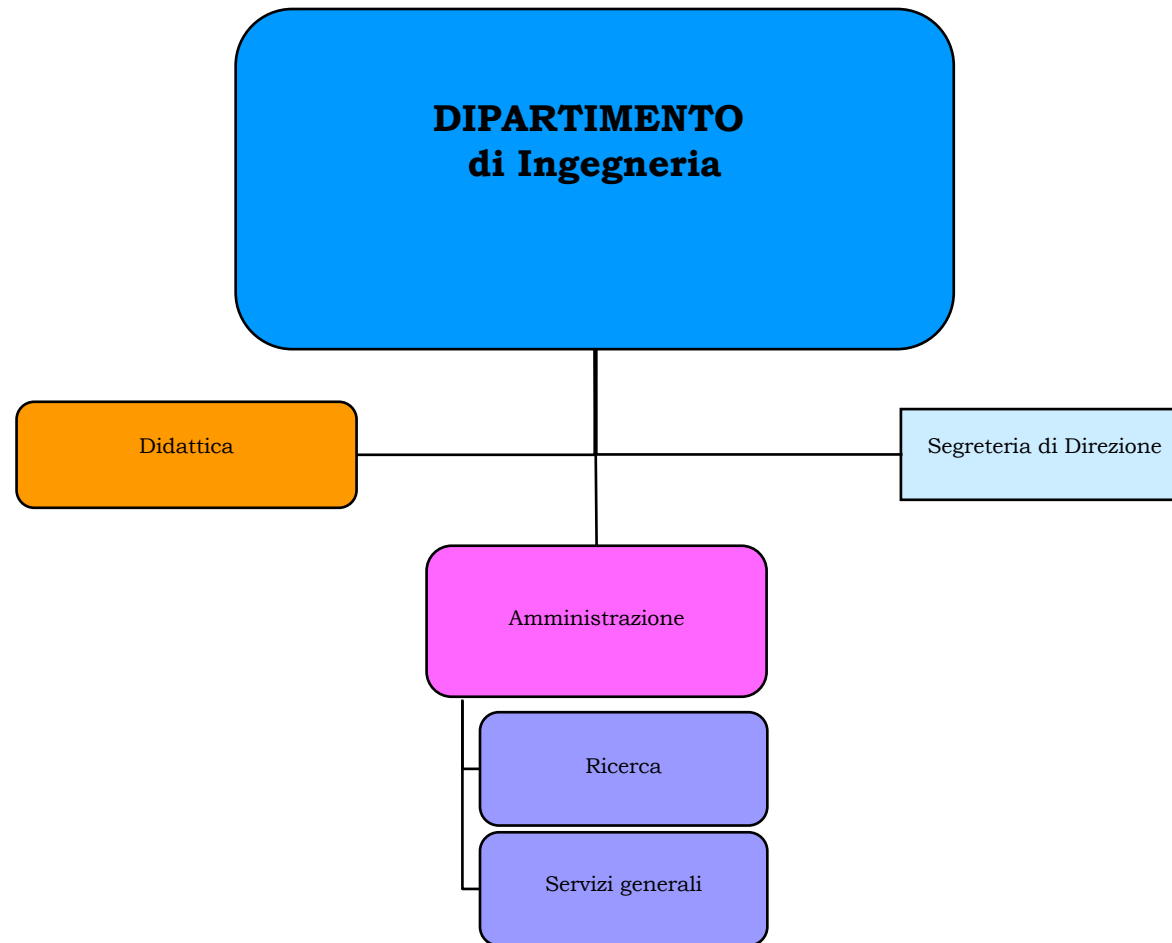
**S.I.R.**  
**Struttura Interdipartimentale**  
**di Raccordo**  
**“Facoltà di Scienze e Tecnologie”**

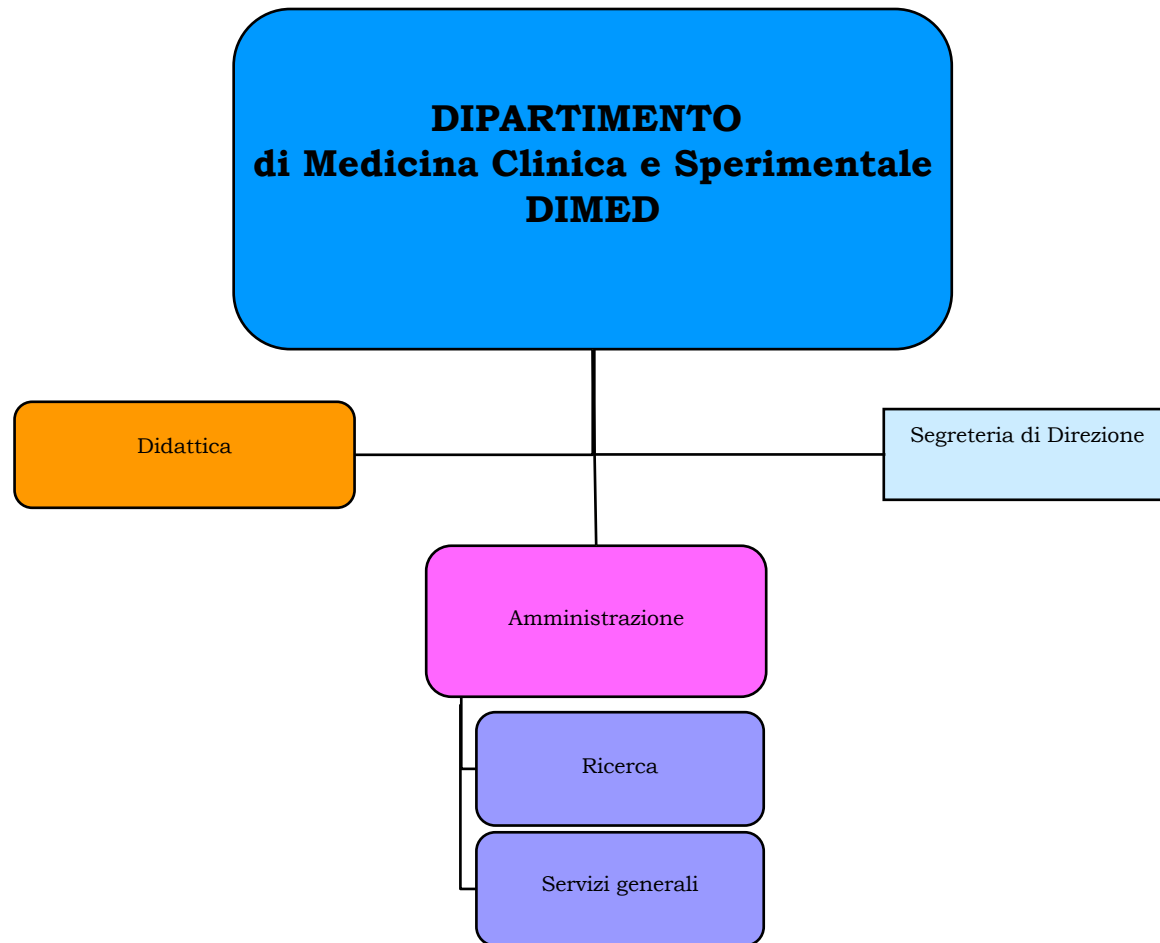
Segreteria Amministrativa  
di coordinamento



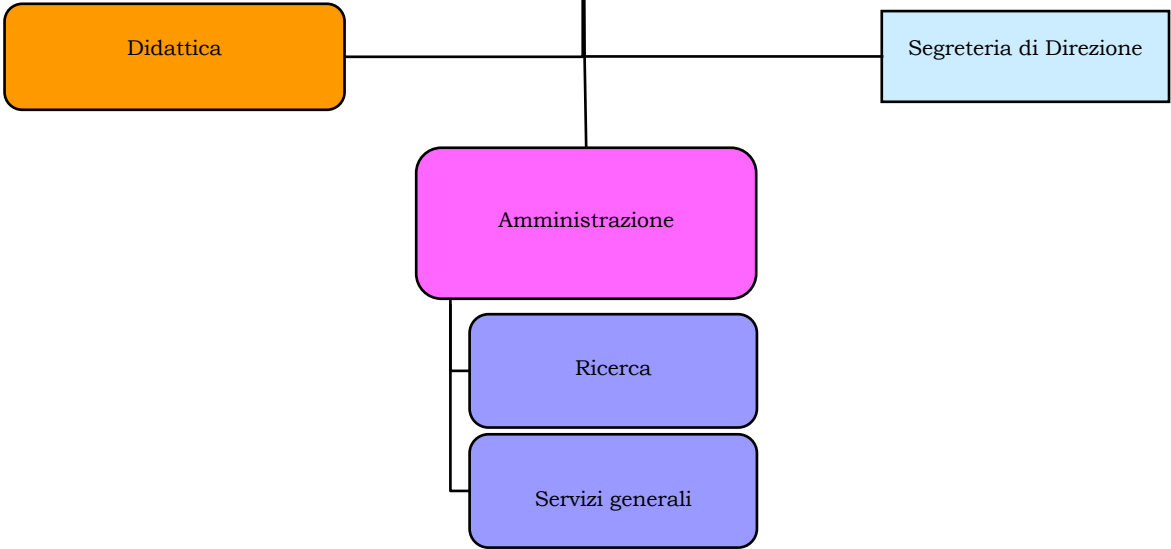








**DIPARTIMENTO  
di Patologia Umana dell'adulto e  
dell'età evolutiva "Gaetano Barresi"  
PATOLOGIAUMANADETEV**





**DIPARTIMENTO  
di Scienze biomediche,  
odontoiatriche e delle immagini  
morfologiche e funzionali  
BIOMORF**

